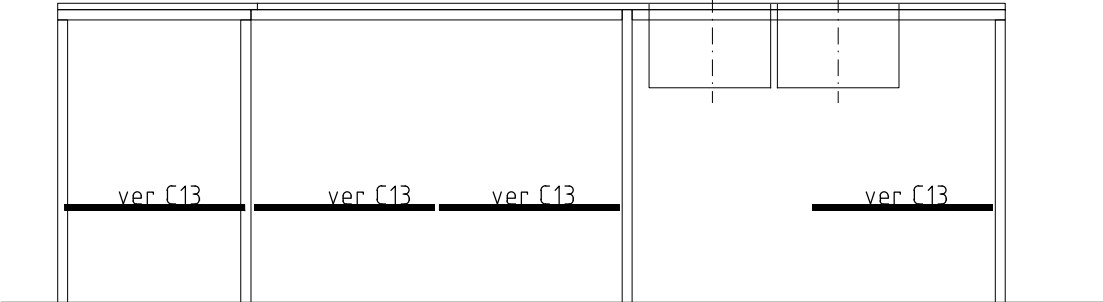


esquema para ubicación de estantes inferiores



ver módulos en planilla de carpintería C13

SOPORTE MESADA CANTINA
Estructura: patas tubulares de 30x30x2mm, apoyo mesada: tubulares de 30x30x2mm con T intermedias de 1x1/8"
Soporte estantes: angulos L 1x1/8" frontal y posterior y T intermedias de 1x1/8"
Terminación: 2 manos de fondo antioxido + 2 manos de esmalte sintético blanco satinca s/mc
Amure: lengüetas metálicas para sujeción en la pared.
En el bajo mesada llevaran estantes de mdf con recubrimiento melamínico s/planillas de carpintería excepto bajo las piletas

Soporte mesada de cantina

ESCALA	1:20	-
--------	------	---

TIPO	H17	CANTIDAD	1	IZQ.	-	UBICACION	Cantina24
DER.	-						

NOTAS:
Todas las dimensiones serán verificadas en obra
La presupuestación según la siguiente planilla implica la conformidad constructiva por parte del contratista sin perjuicio de la calidad y durabilidad de los trabajos.
Las especificaciones que hacen referencia a marcas de fábrica, número de catálogo y tipos de equipos, elementos, productos y/o materiales de un determinado fabricante, podrán ser sustituidos por otros que posean como exigencia especificaciones y características iguales o superiores en calidad y performance que el indicado.
En las especificaciones se hace referencia a marcas de fábrica, número de catálogo y tipos de equipos, elementos, productos y/o materiales de un determinado fabricante. Se establece que también serán aceptables ofertas de equipos, artículos o materiales alternativos que tengan características similares, presten igual servicio y sean de igual o superior calidad y performance que la establecidas en dichas especificaciones, debidamente demostradas por el oferente y aceptadas por el Arquitecto Proyectista.